

ŞİDDET VE ŞİDDET TÜRLERİ

ŞİDDET

Şiddet, güç ve baskı uygulayarak insanların bedensel veya ruhsal açıdan zarar görmesine neden olan bireysel veya toplu hareketlerin tümüdür.

ŞİDDET TÜRLERİ

- Fiziksel şiddet
- Cinsel şiddet
- Duygusal/psikolojik şiddet
- Ekonomik şiddet
- Flört şiddeti
- Dijital şiddet

FİZİKSEL ŞİDDET

- Tokat atmak
- Dövmek, vurmak, itmek
- Elini - başını, duvara vurmak
- Saç çekmek, tekmelemek
- Bıçak çekmek, yaralamak
- Özel eşyalara zarar vermek
- Ev - iş eşyalarına zarar vermek
- Gerektiği halde tedavi olmasını engellemek



CİNSEL ŞİDDET

- Kişinin istemediği yer ve zamanda cinsel birlikteliğe zorlamak
- Kişinin istemediği şekilde cinsel ilişki kurmak
- Kişiyi başka insanlarla cinsel ilişki kurmasına zorlamak
- Kişiyi zorla evlendirmek
- Kişiyi çocuk doğurmaya ya da doğurmamaya zorlamak
- Telefonla, mektupla ya da internet aracılığıyla ya da sözlü olarak cinsel içerikli tacizlerde bulunmak
- Namus gerekçesiyle öldürmek ya da öldürmeye zorlamak.



PSİKOLOJİK ŞİDDET

- Bağırarak, küfretmek, hakaret etmek, konuşmamak, surat asmak
- Tehdit etmek, korkutmak, aşağılamak, dalga geçmek, işaretler kullanarak uyarılarda bulunmak
- Başka kişilerle kıyaslamak
- Ailesi, arkadaşları ve komşularıyla görüşmesine izin vermemek, evden dışarıya çıkmasına izin vermemek
- Her an nerede olduğunu kontrol etmek
- İnançlarını, kökenini, işini, maaşını küçümsemek
- Görüş ve düşüncelerini açıklamasını engellemek
- Katı kurallar ve sınırlar koyarak baskı uygulamak



EKONOMİK ŞİDDET

- Çalışmaya ya da çalışmamaya zorlamak
- Banka kartını alıp geri vermemek
- İşe gitmesine izin vermemek
- Hiç para vermemek
- Şahsi mallarını almak
- Ziynet eşyalarını almak
- Ailenin parası ve tasarrufları için hiç fikrini sormamak
- İşten atılmasına yol açacak olaylara sebep olmak



FLÖRT ŞİDDETI

Flört şiddeti, flört ilişkisinde eşlerden birinden diğerine beraberlikleri sırasında veya beraberlikleri bittikten sonra yönelen duygusal, fiziksel ve cinsel saldırganlık eylemleridir.

-Madem saklayacak bir şey yok neden şifreni vermiyorsun?

-Nereden bileyim doğru söylediğini, görüntülü ara! vb...



DİJİTAL ŞİDDET

Sosyal medyada kiminle arkadaş olduğunuza karışılması

Sosyal medya şifrenizin istenmesi veya çalınması

Sürekli mesaj atılması veya arama yapılması

Hoşunuza gitmeyecek veya sizi utandıracak şeylerin paylaşılması. Mesela çirkin çıktığınız bir fotoğrafınızın uyarmanıza rağmen paylaşılması ve etiketlenmeniz

Özelde mesajlaşmak, konuşmak varken direk duvarınıza tuhaf şeyler yazılması

Telefonunuzun karıştırılması, sizi kontrol etmek için arama, mesaj ve fotoğraflarınıza bakılması

Sizden sürekli konumunuzun gönderilmesinin istenmesi



KADINA YÖNELİK ŞİDDET

Kadınlara, yalnızca kadın oldukları için uygulanan veya kadınları etkileyen cinsiyete dayalı bir ayrımcılık ile kadının insan hakları ihlaline yol açan her türlü tutum ve davranış «**Kadına Yönelik Şiddet**» olarak tanımlanır.

Kadınlar Şiddet Gördüğünde Nereye Başvurabilir?

- 183: Şiddet Hattı
- 112: Kolluk Kuvvetleri ve Acil ilk Yardım Hattı
- ŞÖNİM: 0224 223 03 68
- STK'lar, Kadın Danışma Merkezleri ve Belediyeler
- Mor Salkım Kadın Dayanışma Derneği: 0531 033 88 44
- Bursa BŞB Kadın Danışma Merkezi Sosyal Hizmetler Şube Müd. Eşitlik Birimi (0224) 716 31 96
- Bursa Barosu (Avukat Hizmetleri)

KADINA ŞİDDET YASALARIMIZA GÖRE SUÇTUR

ŞÖNİM: ŞİDDET ÖNLEME İZLEME MERKEZLERİ

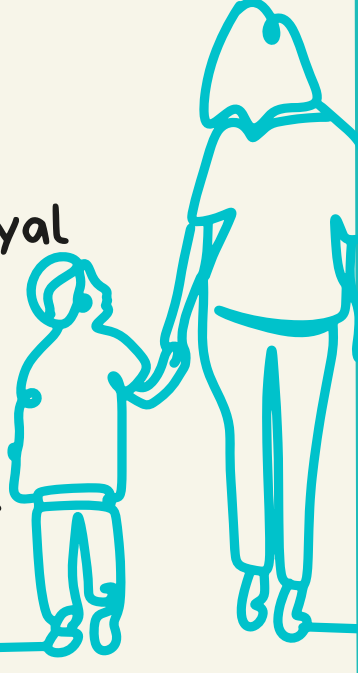
Aile Bakanlığına bağlı ŞÖNİM'ler, şiddetin önlenmesi ile koruyucu ve önleyici tedbirlerin etkin bir biçimde uygulanmasına yönelik güçlendirici ve destekleyici danışmanlık, rehberlik, yönlendirme ve izleme hizmetlerinin verildiği; tercihen kadın personelin istihdam edildiği ve çalışmaların 24 saat esasına göre yürütüldüğü merkezlerdir. Tüm illerde mevcuttur.

ŞÖNİM'lere bireylerin bizzat başvurabileceği gibi kamu kurum ve kuruluşları tarafından da yönlendirme yapılmaktadır.



ŞÖNİMLERDE SUNULAN HİZMETLER

- Bireye ve beraberindeki çocuklara psiko-sosyal destek hizmeti ile danışma, yönlendirme ve rehberlik
- Barınma ihtiyacının olması halinde kadın konukevine yerleştirilme, ekonomik yoksunluk çekenlere maddi yardım ödemeleri
- Hukuki danışmanlık hizmeti
- İhtiyaç duyulması halinde sağlık raporlarının alınması - tedavi sürecinde sağlık kuruluşlarından öncelikli olarak yararlanmanın sağlanması
- Mesleki eğitime yönlendirme, sonuçların takibi ve iş bulma konusunda rehberlik



KADES: KADIN DESTEK UYGULAMASI NEDİR?

KADES, kadınların ve çocukların maruz kaldığı şiddet, taciz gibi kötü eylemleri biraz olsun engellemek adına kullanıcılara sunulmuş resmi bir uygulamadır.

Emniyet Genel Müdürlüğü tarafından hazırlanmış ve acil durumlarda ilk aklınıza gelecek acil müdahale uygulamasıdır.

KADES uygulaması, son yıllarda giderek artan kadına şiddet olaylarının önüne geçebilmek ve kadınlara yardım edebilmek amacıyla geliştirilmiştir.

Eşinden veya bir başkasından şiddet gören ya da şiddete maruz kalma ihtimali olan kadınlar, akıllı telefonları üzerinden yapacakları ihbarlarda hızlı bir şekilde bu iş için kurulan

Kadın Acil Destek İhbar Sistemi'ne ulaşabiliyorlar.

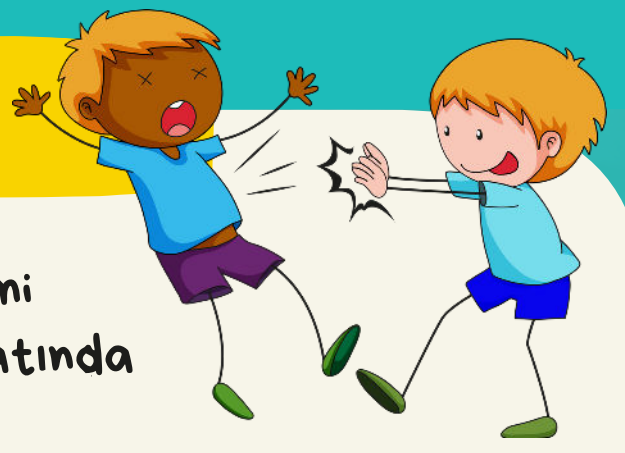


ÇOCUKLARIN AİLE İÇİ ŞİDDETTEN ÖĞRENDİKLERİ

- Şiddet uygulayan aile üyesine, genellikle bir ceza verilmez
- Şiddet aile ilişkilerinin bir parçasıdır
- Şiddet, diğer insanları kontrol etmek için kullanılacak bir yoldur
- Şiddet, çatışmaları çözmek için kullanılan uygun bir yöntemdir



ÇOCUK VE ŞİDDET



- Sorun çözme yöntemi olarak ebeveynlerinin seçtiği bu yöntemi modelleyerek kendi sosyal hayatında şiddet kullanmaya başlar.
- Zaman içerisinde okuldan ve bulunduğu sosyal çevrelerden şiddet davranışı ile ilgili şikâyetler gelmeye başlar.
- Kendisine şiddet uygulayan ebeveynine karşı öfke duyar ve iletişimleri olumsuz yönde ilerler.
- Aile içi şiddetin çocuğu olumsuz etkilemesi için sadece çocuğa yönelik olması gerekmez. Annesine ve ailenin diğer bireylerine yönelik uygulanan şiddet de çocuğun ruhsal dünyasında derin izler bırakır.
- Ebeveynler ile olan ilişkilerinden tutun toplumsal cinsiyet rollerinde bile ciddi sıkıntılar yaşayabilir.
- Sözlerden çok ebeveyn davranışları önemlidir.
- Evinde küfür, bağırma, şiddet, aşağılama, karşısındakini hiçe sayma, saygısızlık, SEVGİSİZLİK gören çocuğun duyguları örselenir.
- Çocuk ailedeki durumu normalleştirir ve kendisi de uygulamaya başlar.
- Zorba çocuklar için temeller ailede atılır.



Ayrıca Şiddete Tanıklık Eden Çocuklarda Aşağıdaki Problemler de Baş Gösterebilir:

- Başkalarını istismar eden veya istismar edilen,
- Depresyon,
- Sigara içme;
- Alkol ya da madde kullanımı,
- Obezite,
- Yüksek riskli cinsel davranışlar,
- İstenmeyen hamilelik, ... gibi.



ANNE-BABALARA ÖNERİLER

Anne-babalar, bir yandan çocuklarının gelişimine katkıda bulunurken bir yandan da şiddetin önlenmesini sağlayabilir.

Rol Model (Örnek) Olan Ebeveynler Çocuklarına Karşı

1.Olumlu Anne-Baba Tutumu

1.Sağlıklı İletişim

1.Olumlu Rol Model Davranışları Sergileyebilirler.